

Tous les aménagement sont sujets à un changement sans préavis

**SOCIÉTÉ CIVILE
IMMOBILIÈRE
JANHA SARL**



**LA LOCATION NOUS A LOUÉ À CE
MÉTIER, LE MEILLEUR ÉTAGE DE
L'IMMOBILIER**

BROCHURE SCI JANHA SARL

www.scijanhasarl.com



À PROPOS DE SCI JANHA SARL

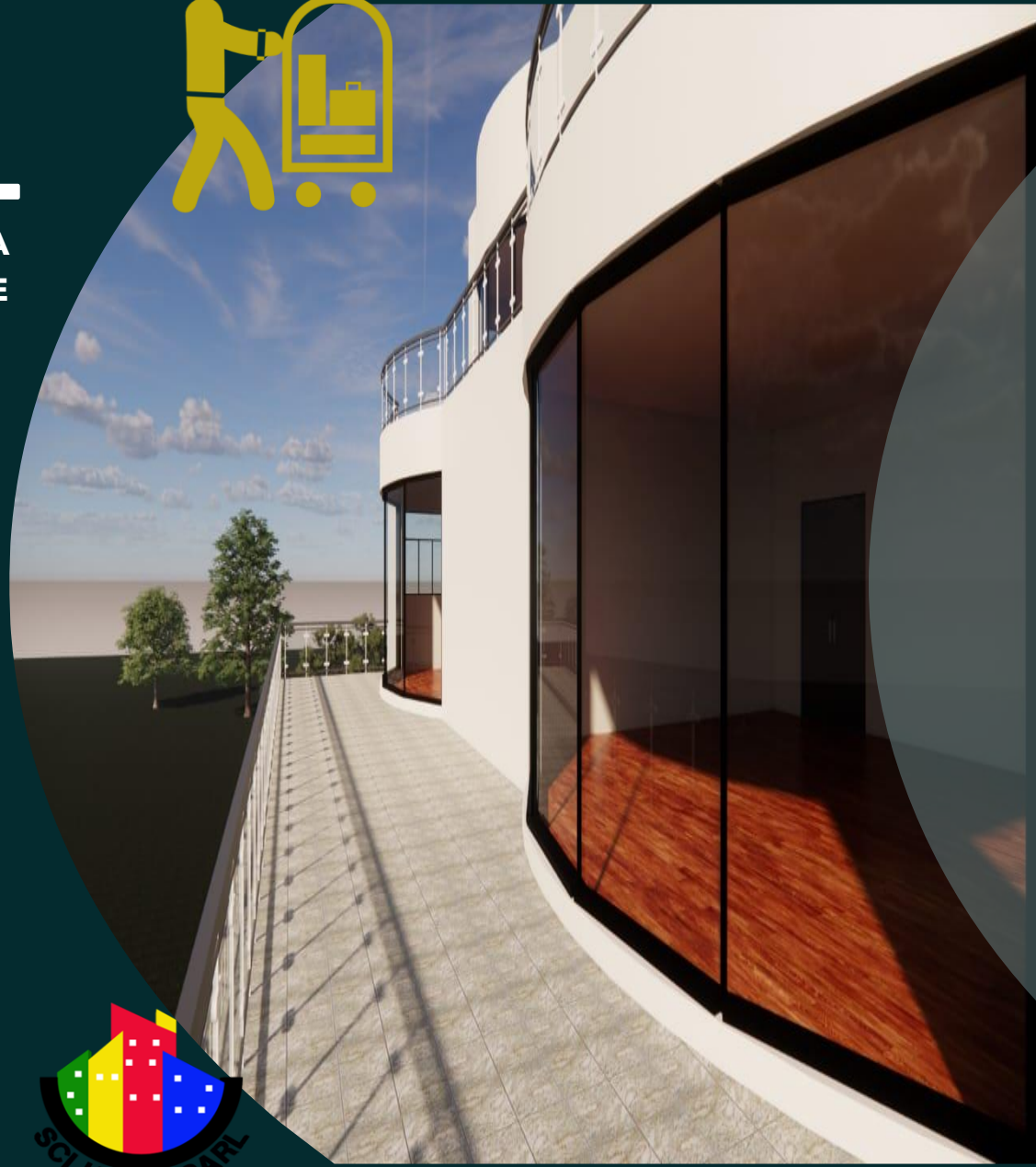
LA SOCIÉTÉ CIVILE IMMOBILIÈRE JANHA SARL (SCI JANHA SARL) EST UNE AGENCE IMMOBILIÈRE AVEC UNE SOLIDE EXPERTISE POUR TOUT CE QUI CONCERNE :

- ① la gestion locative,
- ② la gestion d'immeubles,
- ③ la location à usage d'habitation ou à usage professionnel,
- ④ la vente ou l'achat de biens immobiliers,
- ⑤ le syndic de copropriété, ainsi que le conseil en investissements.

SCI JANHA SARL c'est :

- 2 Immeubles - Sous sol + RDC + 4 - 80 Appartements - Parkings
- Conciergerie 24h/7 - Ascenseur 6 pers - Groupe Electrogène
- Lounge avec vue sur mer - Piscine - Salle de sport - Box de rangement - Salle polyvalente

Tous les aménagement sont sujets à un changement sans préavis



BROCHURE
SCI JANHA SARL



2
www.scijanhasarl.com

SERVICES



Location

Un accompagnement honnête et professionnel.

Projets Immobiliers

Assistance à Maîtrise d'Ouvrage sur le pilotage et la réalisation de votre mission.

Ventes

Une stratégie de vente personnalisée, une estimation précise et commentée.

Bureaux et Commerces

Recherche alignée à vos enjeux, Visites qualifiées.

Gestion Locative & Copropriété

Appels d'offres ou consultations ciblées, Accompagnement sur la négociation.

Immobilier d'Entreprise

De l'étude de vos besoins, la revue de votre stratégie immobilière, l'élaboration du cahier des charges..

BROCHURE
SCI JANHA SARL

3

L'ESPACE URBAIN



Le bâtiment est placé à entre la route nationale et la mer. Autour, il y a des activités importantes avec de bons bâtiments d'architecture.

L'élégance de la mer, est l'élément moteur de cette architecture : l'essence de l'élégance et de la forme, l'harmonie et l'exaltation du contexte urbain.

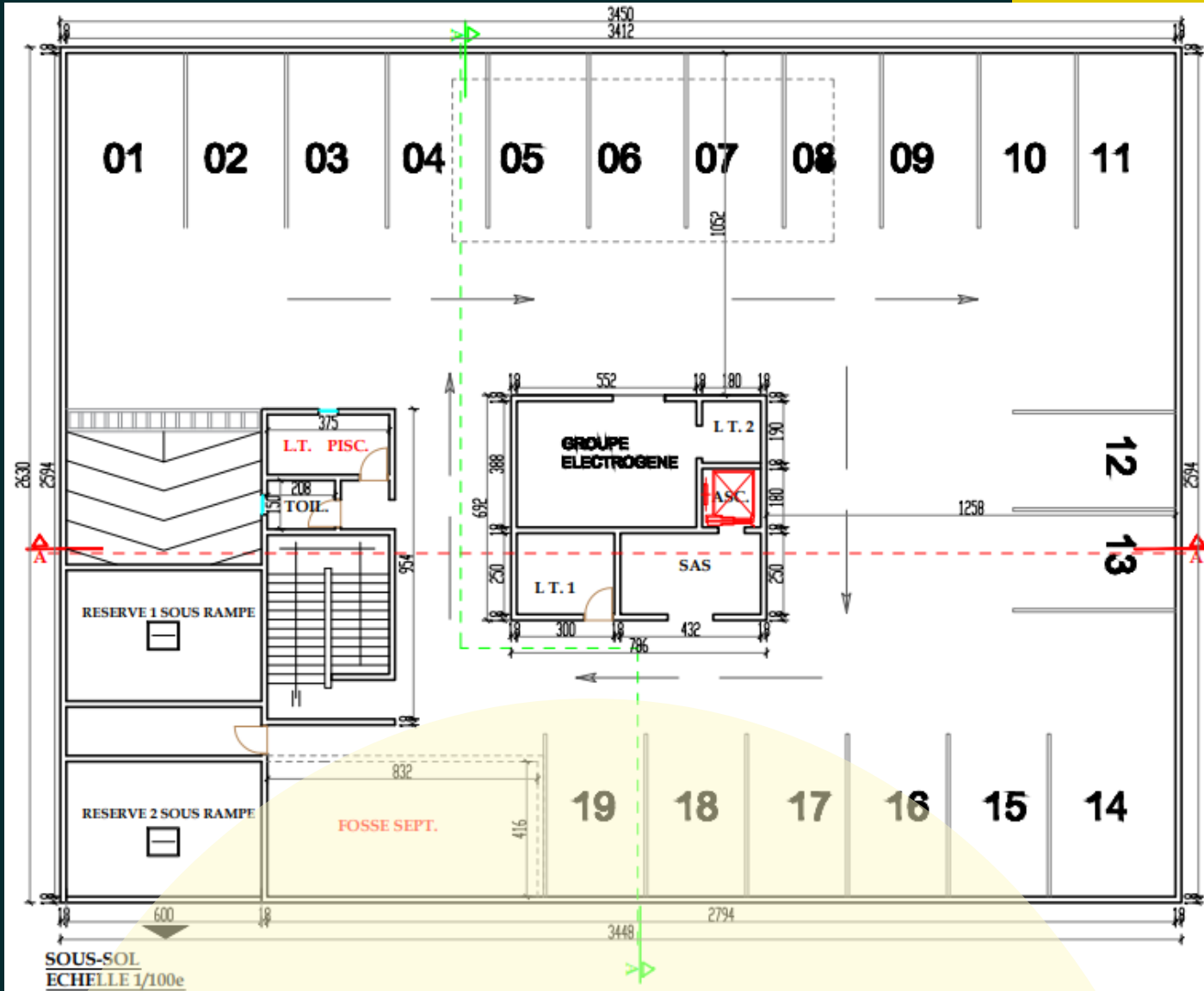
La zone d'installation est à Toubab Dialaw dans la Commune de Yenne, zone touristique par excellence, avec un accès facile et rapide à partir de la ville de Dakar et à quelques kilomètres de l'aéroport de Diass. Deux nouveaux pôles de développement économique (le pôle de Diamniadio et le pôle de Dhaga khol pa).

LE SOUS SOL



Zones Communes : SOUS SOL

- ✓ 19 PLACES DE PARKING
- ✓ 2 GROUPES ELECTROGENE
- ✓ 11 BOX DE RANGEMENT
- ✓ 2 PISCINES
- ✓ 01 RESERVOIR DE 5.000 L
- ✓ DES SURPRESSEURS
- ✓ DES POUBELLES



Tous les aménagement sont sujets à un changement sans préavis

www.scijanhasarl.com

D'ACCUEIL



Zones Communes : HALL D'ACCUEIL

- ✓ ESPACE DE DETENTE
- ✓ SALLES DE RÉUNION (POLY)
- ✓ LOUNGE AVEC VUE SUR MER
- ✓ ACCES SOUS SOL
- ✓ HALL D'ENTREE
- ✓ CONCIERGERIE
- ✓ VIDEOPHONE
- ✓ SURVEILLANCE VIDEO
- ✓ ASCENSEUR



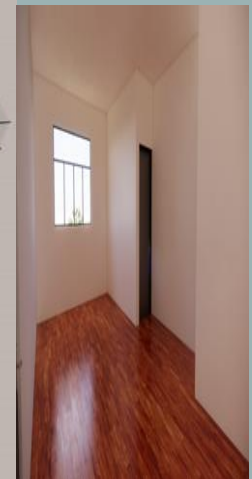
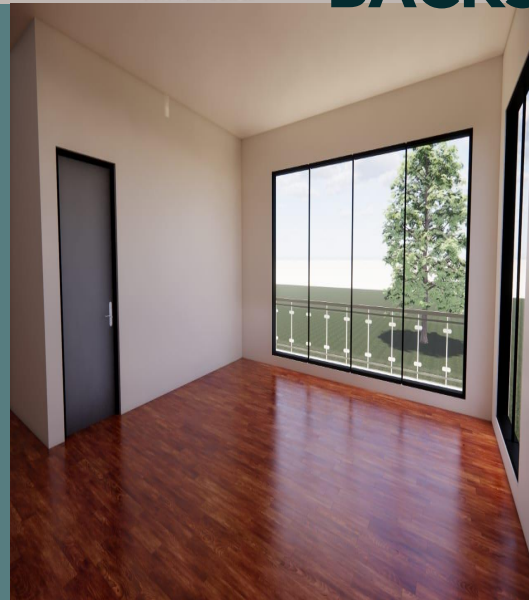
APPARTS FRONT ET BACK SIDES



FRONTSIDE



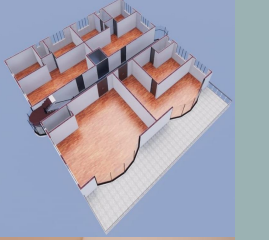
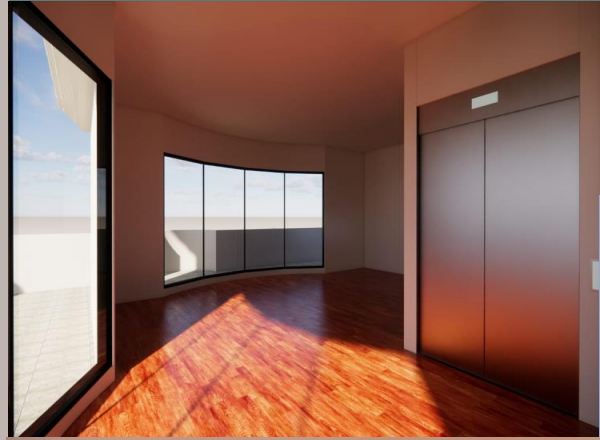
BACKSIDE



www.scijanhasarl.com

www.scijanhasarl.com

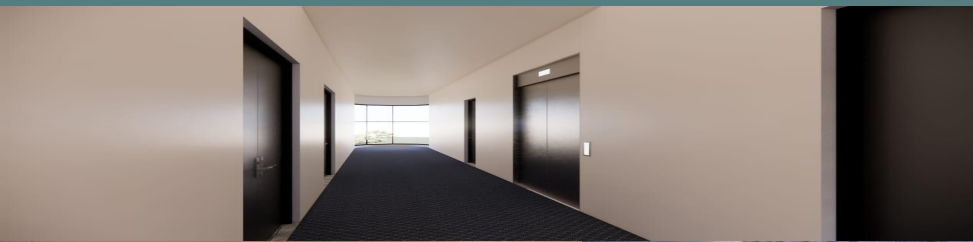
APPARTS FRONT-SIDES



www.scijanhasarl.com

www.scijanhasarl.com

APPARTS BACK-SIDES



www.scijanhasarl.com

www.scijanhasarl.com



Tous les aménagements sont sujets à un changement sans préavis



Les appartements Front-side, Types F1 et F2 :
F1 : Trois (03) chambres, SDB, Salon, Cuisine
américaine, Salle à manger et Terrasse
F2 : Un (01) chambre, SDB, Salon, Cuisine
américaine, Salle à manger et Terrasse
Et ceux du Back-side, Type B :
B : Deux (02) chambres, SDB, Salon, Cuisine
américaine, Salle à manger et Terrasse.

10



HÔTEL SCI JANHA



Sur un terrain de 2840m², un immeuble de quatre-vingt (80) appartements sera construit, avec une vue imprenable sur la mer pour abriter l'immeuble.

Le bâtiment aura deux ailes : (i) Aile A superficie de 1640m², (ii) Aile B avec une superficie de 1200m²

Chaque niveau comprend quatre (04) appartements (1xF1, 1xF2 et 2xB) avec balcons, composés d'appartements de Types F1, F2 et B.

IMMEUBLE R+4

www.scijanhasarl.com



Tous les aménagements sont sujets à un changement sans préavis

80 appartements haut standing
destinés à la location touristique.
04 appartements par étage, d'une
superficie moyenne de 100m² par
appartement

12

www.scijanhasarl.com

APERÇU DE L'ŒUVRE

Tous les aménagements sont sujets à un changement sans préavis



Rez-de-chaussée : niveau commerciale et entrée résidentielle. Les locaux sont accessibles de l'extérieur avec des passerelles intégrées avec du vert et des fontaines. Les grandes fenêtres permettent une interaction aisée avec l'extérieur

Premier - deuxième - troisième - quatrième étage : résidentiel. La dynamique externe est marquée par les bacons, des portes extérieures et fenêtres, de brise soleil. Les balcons sont contenus par deux pilastres verticaux dilatés à la tendance vers le haut. Ceux-ci sont protégés par brise-soleil aluminium. Ces volumes, protégés à l'intérieur par des verres, abritent la maison des bains à remous avec une vue magnifique sur la mer.

www.scijanhasarl.com



Une piscine sur le toit et
Deux au sous sol
avec jardin extérieur bien aménagé
et d'un sous-sol pour le parking
(Chaque appartement aura un point
de stationnement).

ALBUM-PHOTO



AVANT ET ARRIÈRE
DE L'IMMEUBLE

Tous les aménagements sont sujets à un changement sans préavis

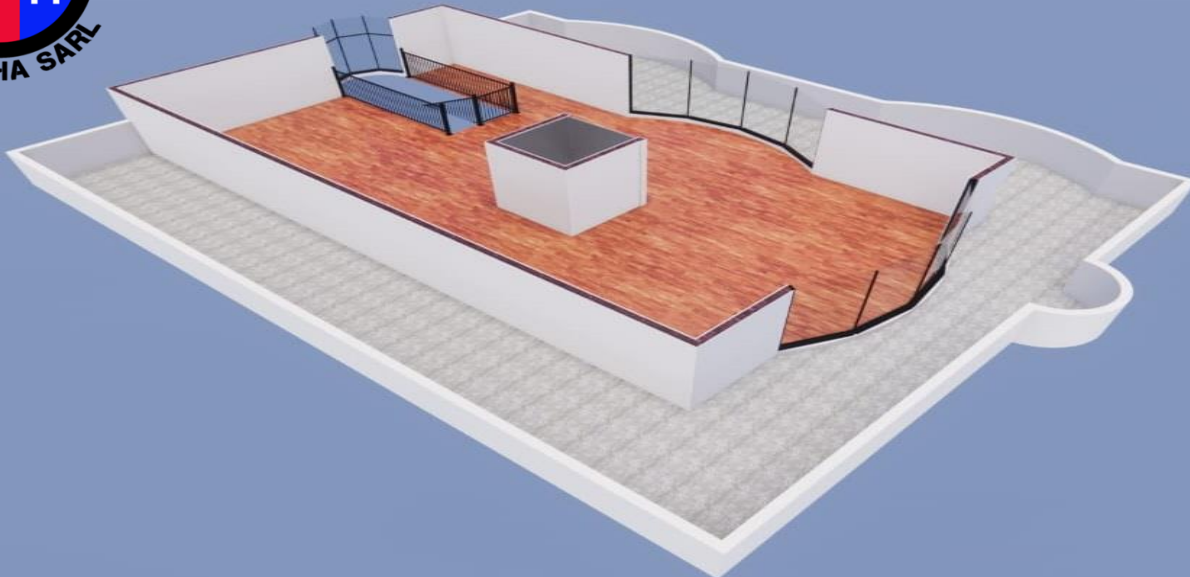
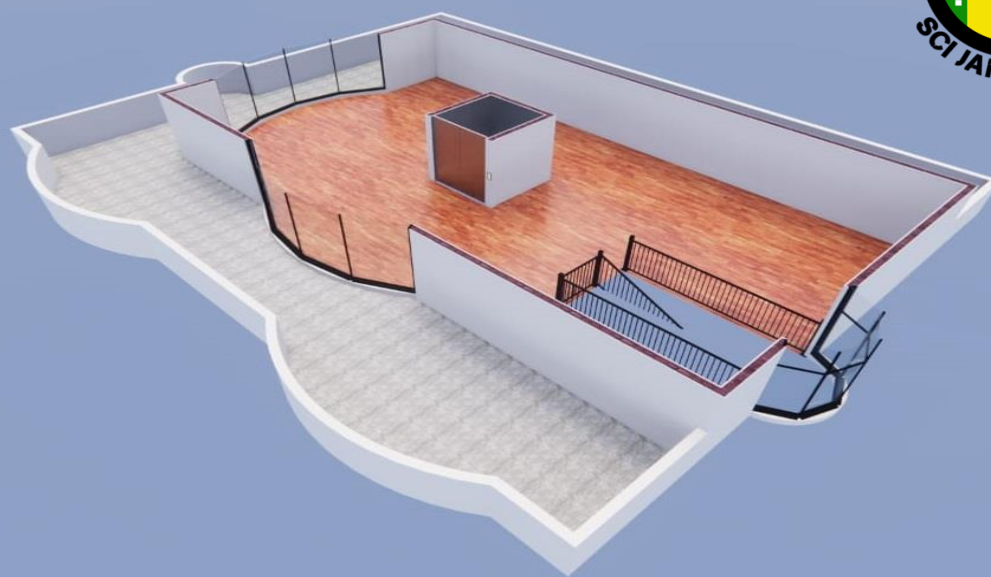
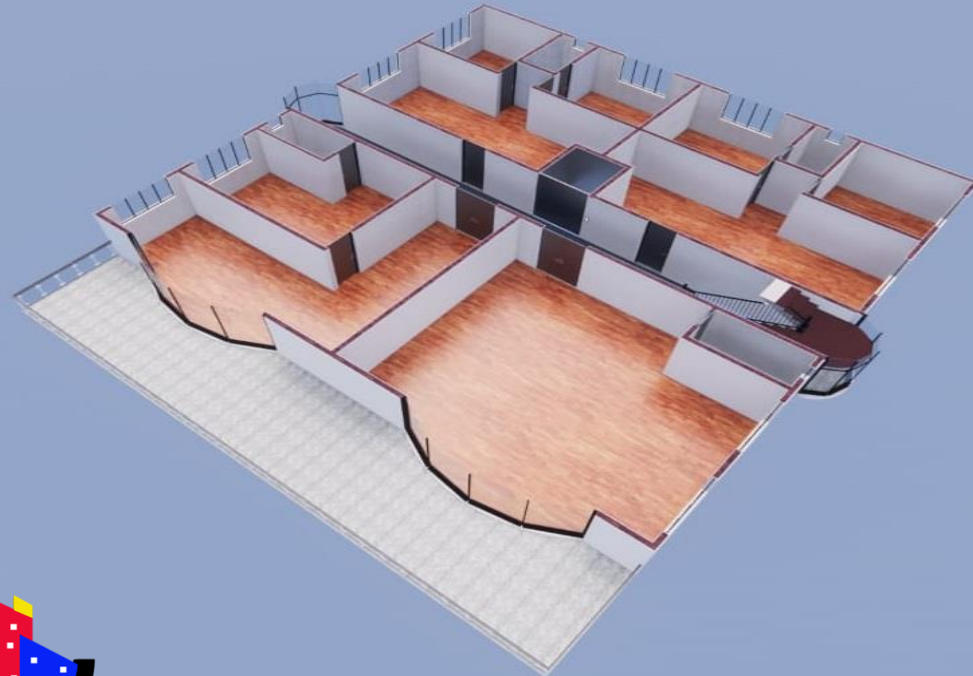
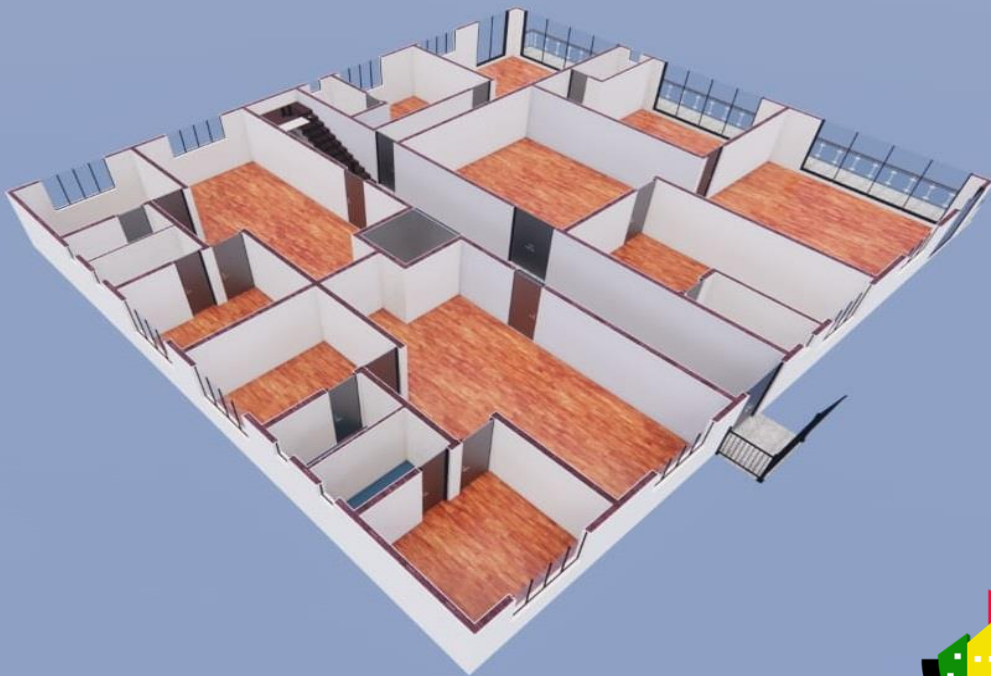
ALBUM-PHOTO



LES CÔTÉS DE
L'IMMEUBLE

Tous les aménagements sont sujets à un changement sans préavis

ALBUM-PHOTO

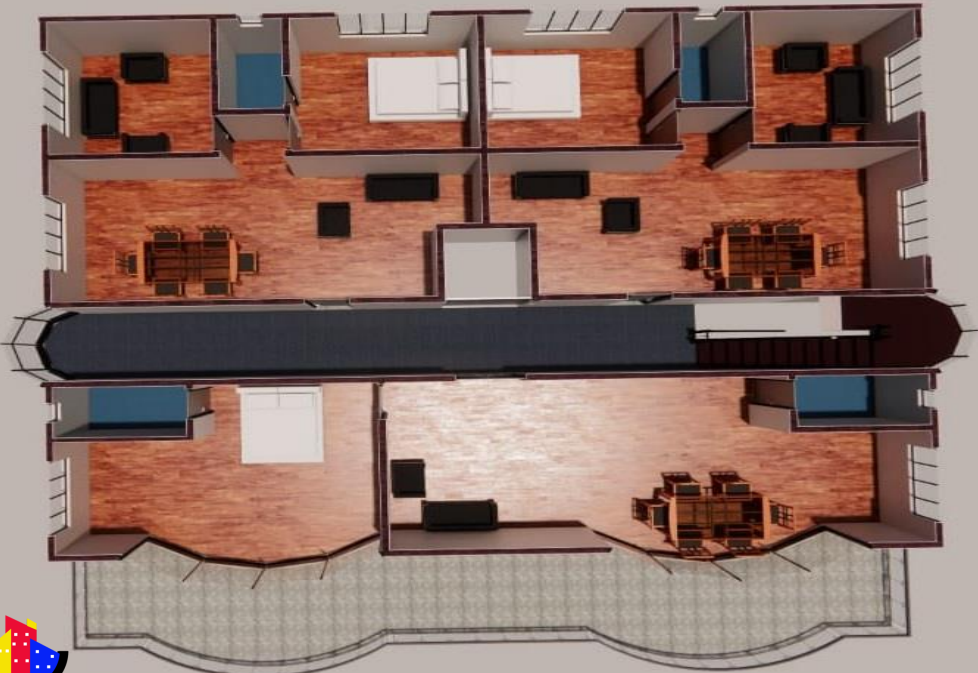
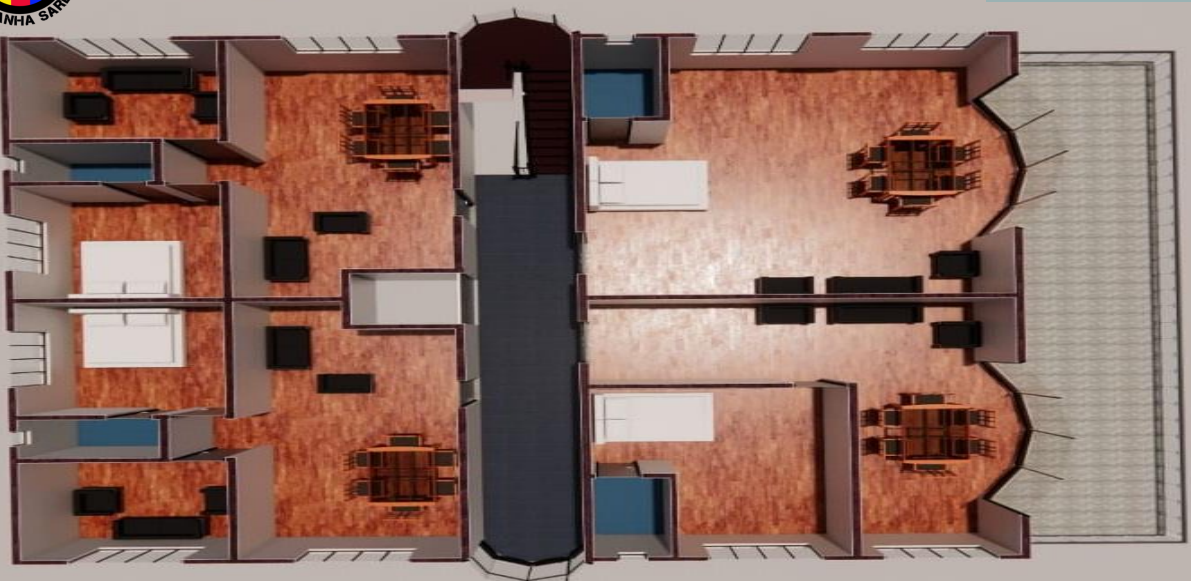


ET ÉTAGES

PLAN 3D RDC

ous les aménagements sont sujets à un changement sans préavis

ALBUM-PHOTO

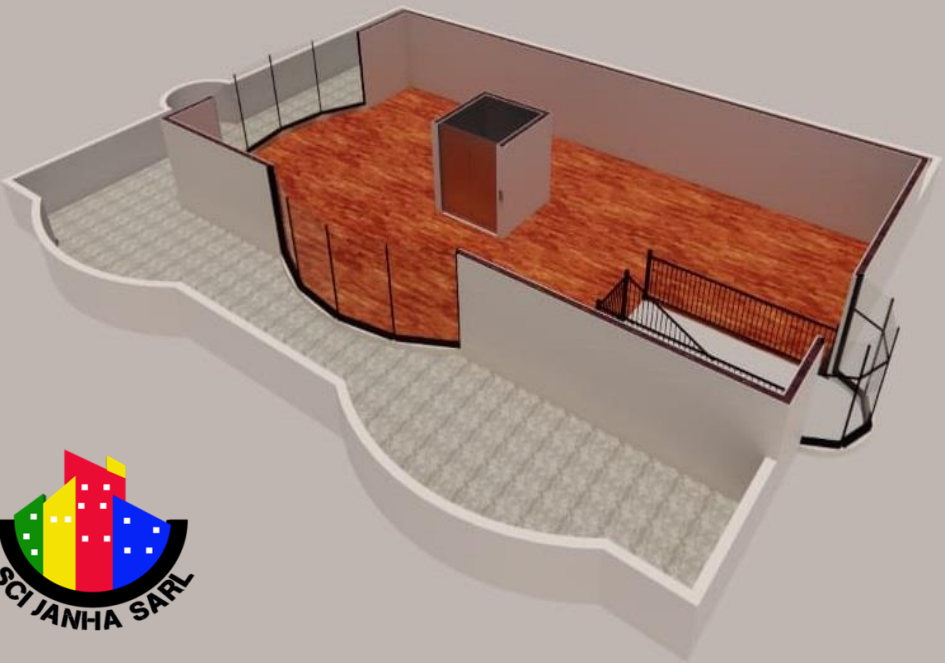
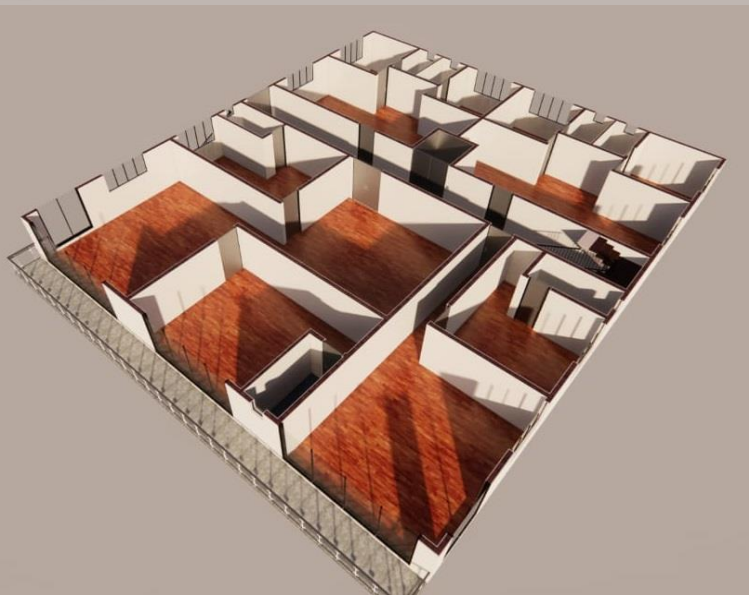
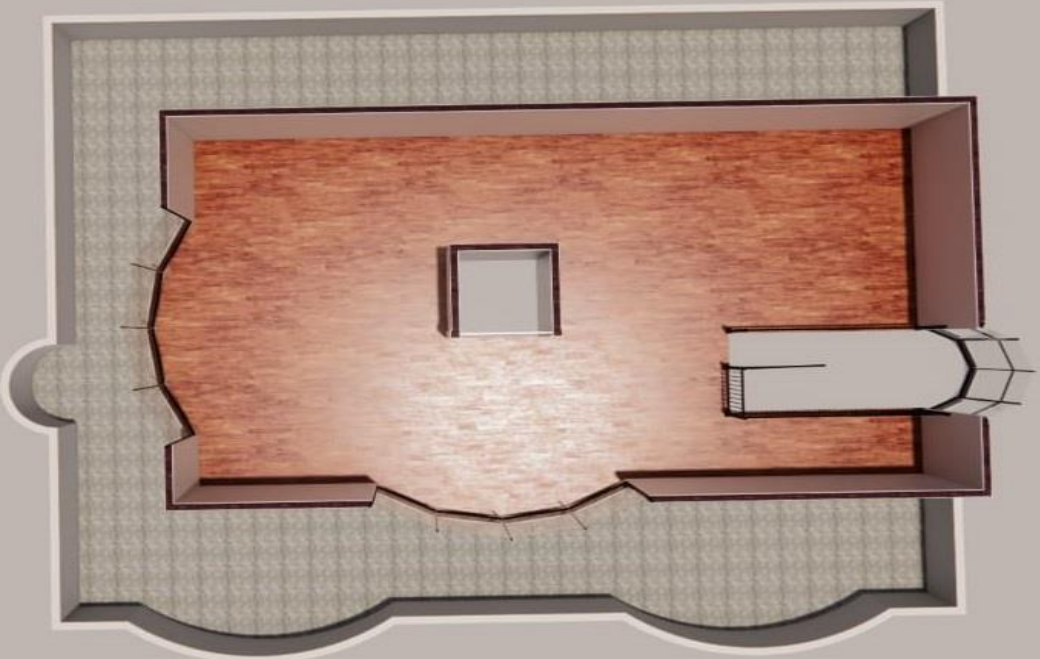


AMENAGÉS

PLAN 3D

ous les aménagement sont sujets à un changement sans
préavis

ALBUM-PHOTO



AMENAGÉS

PLAN 3D

ous les aménagement sont sujets à un changement sans
préavis

ALBUM-PHOTO



LE STYLE DES
BÂLCONS

Tous les aménagements sont sujets à un changement sans préavis

ALBUM-PHOTO



ASCENSEURS

BAIES ET

Tous les aménagements sont sujets à un engagement sans préavis

www.scijanhasarl.com

ALBUM-PHOTO



COULOIRS ET
PORTES

Tous les aménagements sont sujets à un changement sans préavis

ALBUM-PHOTO



DES CHAMBRES
VUE INTERIEUR

Tous les aménagements sont sujets à un changement sans préavis



SOCIÉTÉ CIVILE IMMOBILIÈRE JANHA SARL

SCI JANHA SARL

*LA LOCATION NOUS A LOUÉ À CE MÉTIER,
LE MEILLEUR ÉTAGE DE L'IMMOBILIER*



: Yenne Nditakh, BP 92 Yenne - Dakar



: +221 77 739 36 25



: scijanhasarl@gmail.com



: www.scijanhasarl.com